

Selia™
F-042-SL

4" Single Control Centerset Faucet
Grifo de Centerset del solo control de 4 pulgadas
Robinet de Centerset de commande simple de 4 pouces

Installation Support • Soporte de instalación • Support d'installation

Personal Assistance, Product Specs, & "How-to" Questions:

Asistencia personal, especificaciones del producto y preguntas sobre "cómo hacerlo":

Aide personnelle, spécifications du produit et questions « pratique-pratiques » :

1-800-PFAUCET (732-8238)

pfisterfaucets.com/support

Installation Videos Available
Videos de instalación a disposición
Vidéos d'installation disponibles



pfisterfaucets.com/videos



WARNING / ADVERTENCIA / AVERTISSEMENT

To reduce the risk of injury or property damage, read all instructions before installing product. Wear safety goggles. Product must be installed in accordance with all state & local plumbing & building codes. Call a professional if you are uncertain about installing this product.

Para disminuir el riesgo de lesiones o daños a la propiedad, lea todas las instrucciones antes de instalar el producto. Utilice gafas de seguridad. El producto deberá instalarse de acuerdo con la normativa de plomería y construcción estatal y local. Llame a un profesional si no está seguro sobre cómo instalar este producto.

Pour réduire le risque de blessures ou de dommages, lire toutes les instructions avant d'installer le produit. Porter des lunettes de sécurité. Le produit doit être installé en conformité avec tous les codes de construction et de plomberie locaux et de l'état. Appelez un professionnel si vous n'êtes pas certain de la façon d'installer ce produit.

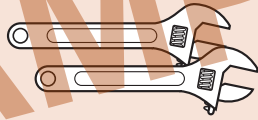
Required Tools

Herramientas necesarias

Outils nécessaires



Plumber's Putty
Masilla para plomería
Mastic de plombier



Adjustable Wrenches
Llaves ajustables
Clés à mollette

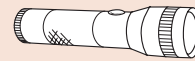


Safety Goggles
Gafas de seguridad
Lunettes de sûreté

Additional Helpful Tools

Otras herramientas útiles

Outils supplémentaires utiles



Flashlight
Linterna
Lampe De Poche

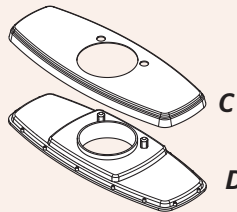
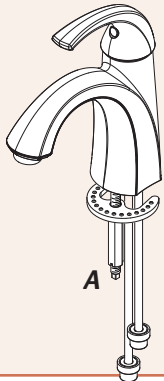


Cloth
Paño
Chiffon

Parts in the Box

Piezas en la caja

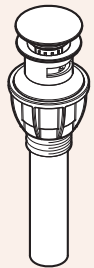
Pièces dans la boîte



E (x2)



F (x2)



G

1 Turn Off Water Supply • Cierre el suministro de agua • Couper l'alimentation en eau

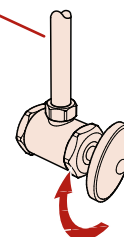


Locate water supply inlets and shut off the water supply valves. These are usually found under the sink or near the water meter. If you are replacing an existing faucet, remove the old faucet from the sink and clean the sink surface thoroughly.

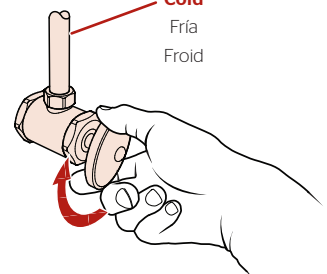
Ubique las entradas del suministro de agua y cierre las válvulas de suministro de agua. Generalmente se encuentran debajo del fregadero o cerca del medidor de agua. Si se trata de un reemplazo de grifo, quite el grifo viejo y limpie completamente la superficie del fregadero.

Recherchez les entrées d'approvisionnement et fermer leurs robinets. Ces robinets se trouvent généralement sous l'évier ou près du compteur d'eau. Si vous remplacez un robinet existant, retirez, le vieux robinet de l'évier et nettoyer soigneusement la surface de ce dernier.

Hot
Caliente
Chaud

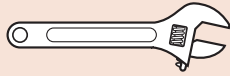


Cold
Fria
Froid

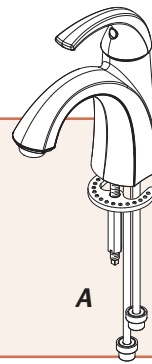
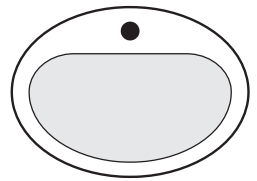


OPTION 1: Install Faucet without Deckplate**OPCIÓN 1: Instale el grifo sin la placa de cubierta****OPTION 1: Installer le robinet sans le plate-forme**

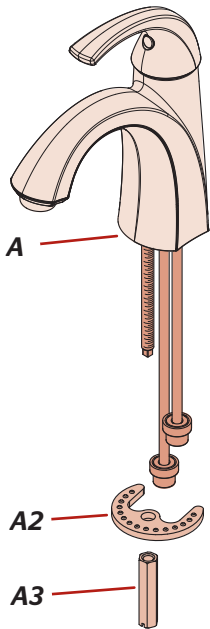
Plumber's Putty
Masilla para plomería
Mastic de plombier



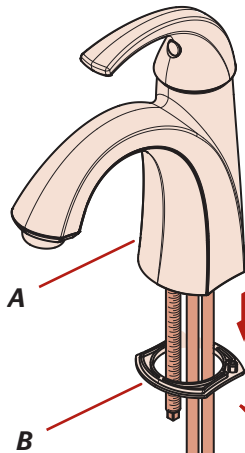
Adjustable Wrench
Llave ajustable
Clé réglable

**A****B**

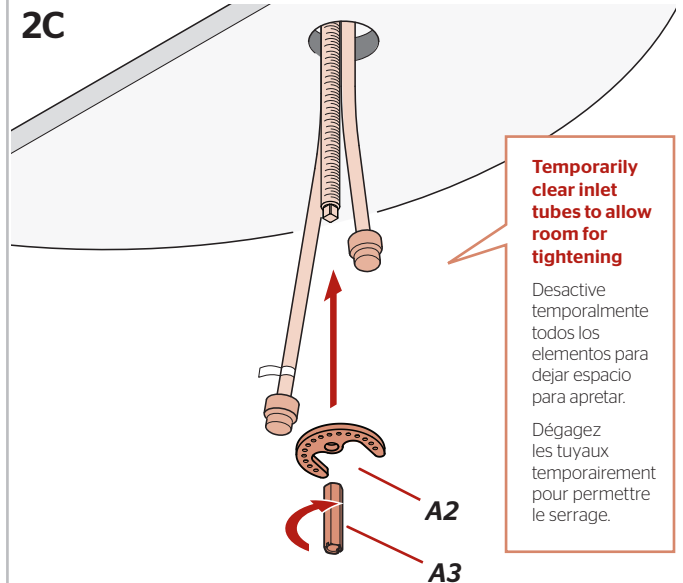
2A Disassemble Desensamble Démontez



2B



2C



**Temporarily
clear inlet
tubes to allow
room for
tightening**

Desactive
temporalmente
todos los
elementos para
dejar espacio
para apretar.

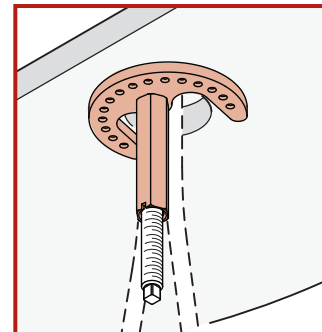
Dégagez
les tuyaux
temporairement
pour permettre
le serrage.



Make sure that the bumps on the metal washer (A2) are facing up. Be sure the spout body (A) is centered & facing forward. IMPORTANT: DO NOT OVERTIGHTEN.

Cerórese que las protuberancias de la arandela metálica (A2) estén orientadas hacia arriba. Cerórese que la estructura del surtidor (A) esté centrada y orientada hacia adelante. **IMPORTANTE: NO APRIETE EXCESIVAMENTE.**

Assurez-vous que les bosses de la rondelle en métal (A2) sont dirigées vers le haut. Assurez-vous que le corps du bec (A) est centré et tourné vers l'avant. **IMPORTANT: NE PAS TROP SERRER.**



Apply Plumber's Putty in the groove along the bottom outer edge of Plate (B).

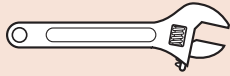
Aplique masilla de plomería en la ranura a lo largo del borde exterior de la placa inferior (B).

Appliquez du mastic de plombier dans la rainure sur le bord extérieur de la plaque (B).

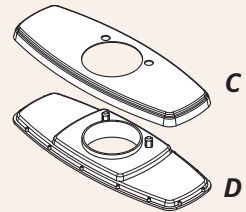
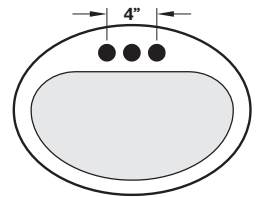
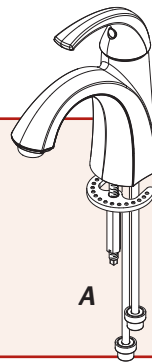
3

OPTION 2: Install Faucet with Deckplate**OPCIÓN 2: Instale el grifo con la placa de cubierta****OPTION 2 : Installer le robinet avec le plate-forme**

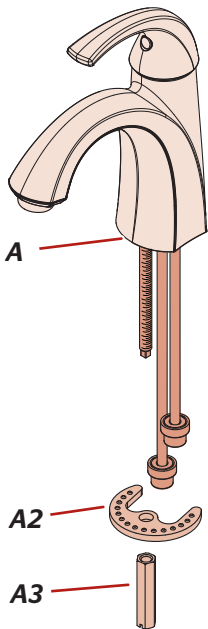
Plumber's Putty
Masilla para plomería
Mastic de plombier



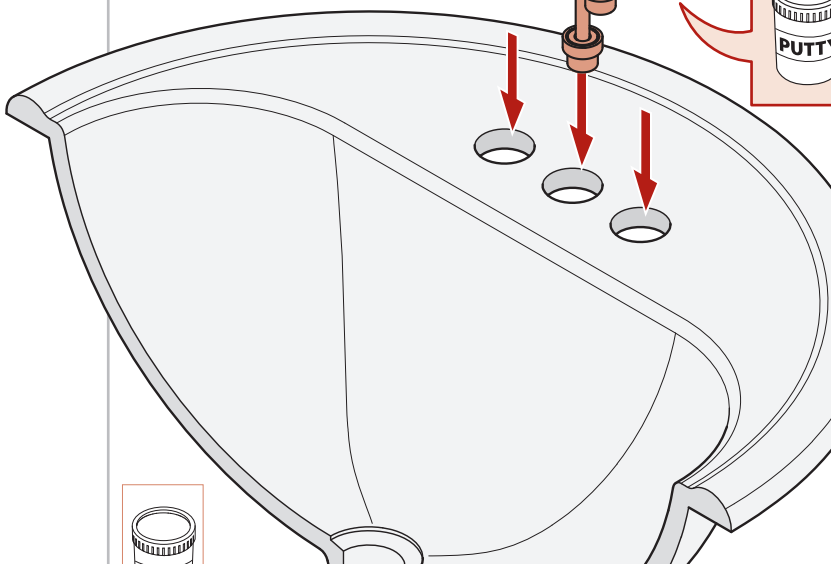
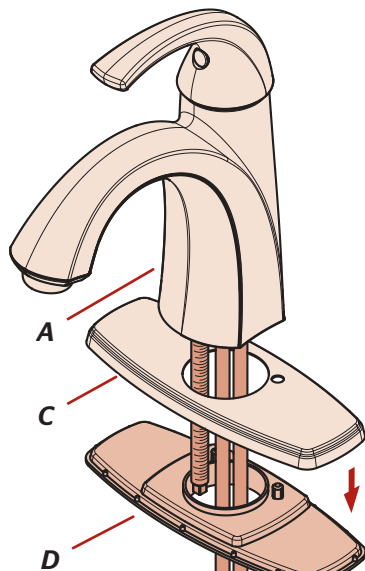
Adjustable Wrench
Llave ajustable
Clé réglable



3A **Disassemble** Desensamble Démontez



3B

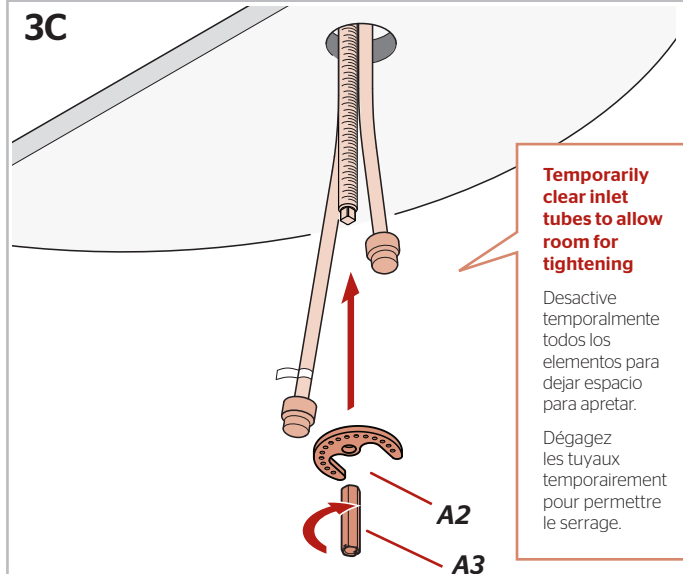


Apply Plumber's Putty in the groove along the bottom outer edge of Plate (D).

Aplique masilla de plomería en la ranura a lo largo del borde exterior de la placa inferior (D).

Appliquez du mastic de plombier dans la rainure sur le bord extérieur de la plaque (D).

3C



Temporarily clear inlet tubes to allow room for tightening

Desactive temporalmente todos los elementos para dejar espacio para apretar.

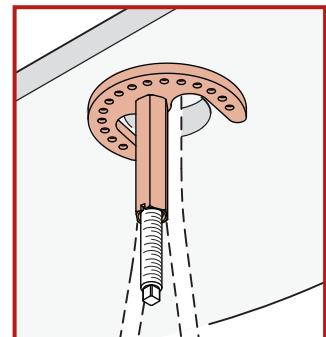
Dégagez les tuyaux temporairement pour permettre le serrage.



Make sure that the bumps on the metal washer (A2) are facing up. Be sure the spout body (A) is centered & facing forward. IMPORTANT: DO NOT OVERTIGHTEN.

Cerciórese que las protuberancias de la arandela metálica (A2) estén orientadas hacia arriba. Cerciórese que la estructura del surtidor (A) esté centrada y orientada hacia adelante. IMPORTANTE: NO APIRIE EXCESIVAMENTE.

Assurez-vous que les bosses de la rondelle en métal (A2) sont dirigées vers le haut. Assurez-vous que le corps du bec (A) est centré et tourné vers l'avant. IMPORTANT: NE PAS TROP SERRER.

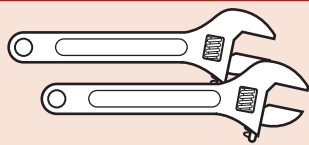


4

Connect Water Supply Lines

Conecte las tuberías de suministro de agua

Raccorder les conduites d'alimentation en eau



Adjustable Wrenches
Llaves ajustables
Clés à mollette



E (x2)



F (x2)

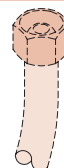
Water Supply Lines not included. Please consult manufacturer and/or its instructions for the correct method of installation of supply lines & fittings.
IMPORTANT: Incorrect application of supply lines and fittings may result in the failure or leak of the supply lines and fitting.

Las tuberías de suministro de agua no están incluidas. Consulte por favor el fabricante y/o sus instrucciones para el método correcto de instalación de líneas de suministro y de guarniciones.

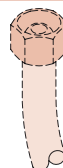
IMPORTANT: El uso incorrecto de líneas de suministro y de guarniciones puede dar lugar a la falta o al escape de las líneas de suministro y de la guarnición.

Les tuyaux d'arrivée d'eau ne sont pas fournis. Veuillez consulter le fabricant et/ou ses instructions pour la méthode correcte d'installation des conduites d'alimentation en eau et des accessoires.

IMPORTANT: Mauvaise application des lignes d'alimentation et accessoires peut entraîner la défaillance ou la fuite.

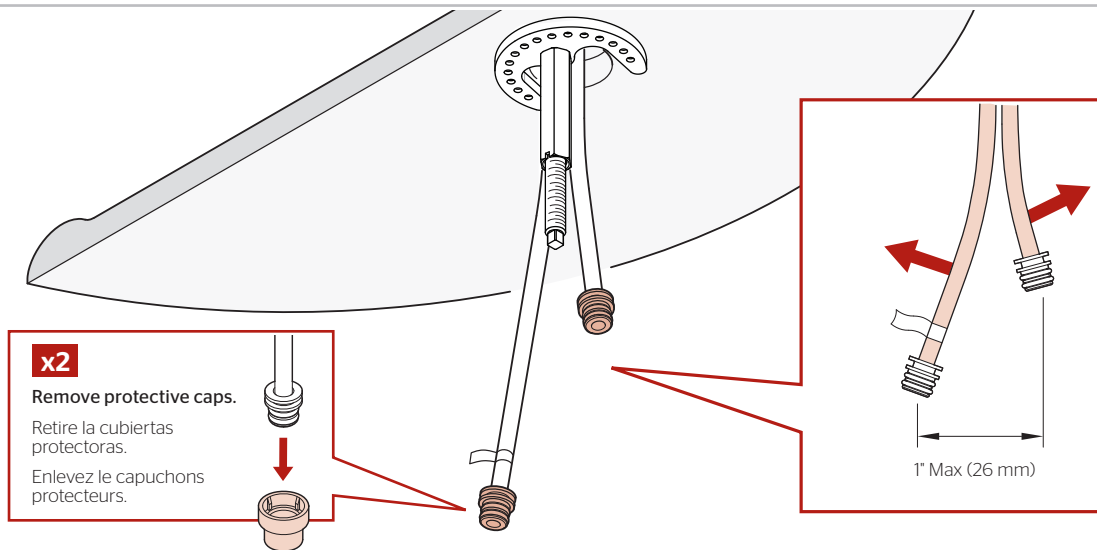


HOT
CALIENTE
CHAUD

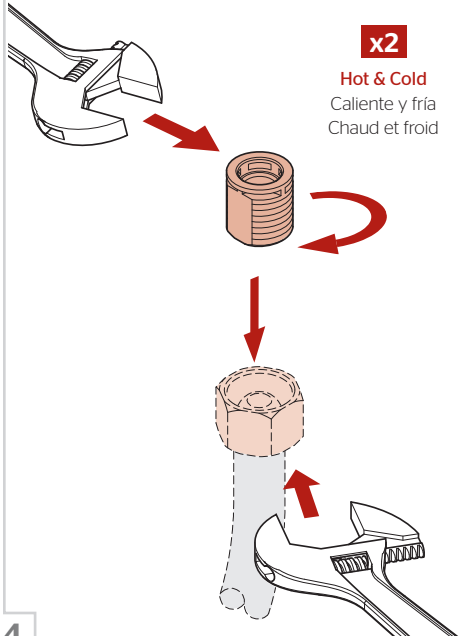


COLD
FRÍA
FROID

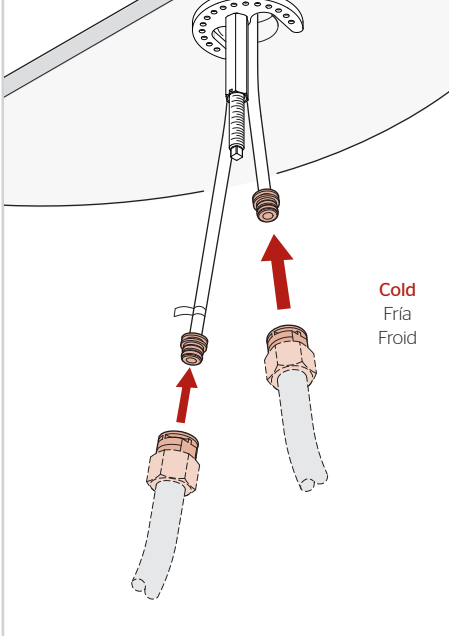
4A



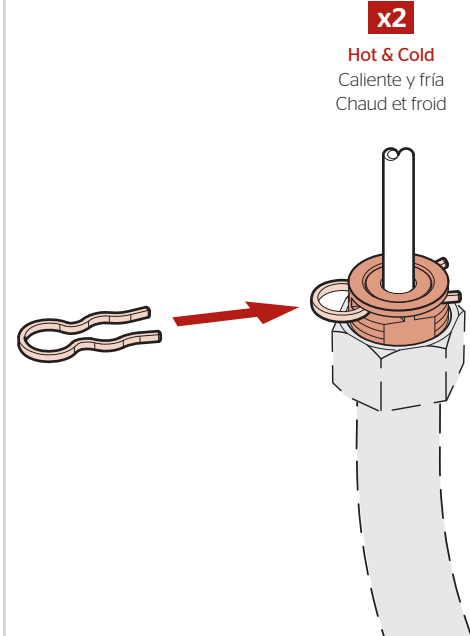
4B



4C



4D



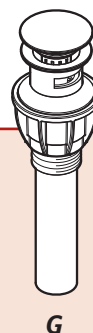
5

Prepare & Install Push & Seal™ Drain

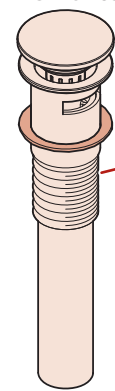
Prepare y instale cuerpo de drenaje Push & Seal™

Préparez & installez le corps de drainage Push & Seal™

No Tools Required for This Step
No se necesitan herramientas para este paso
Pas d'outil nécessaire pour cette étape



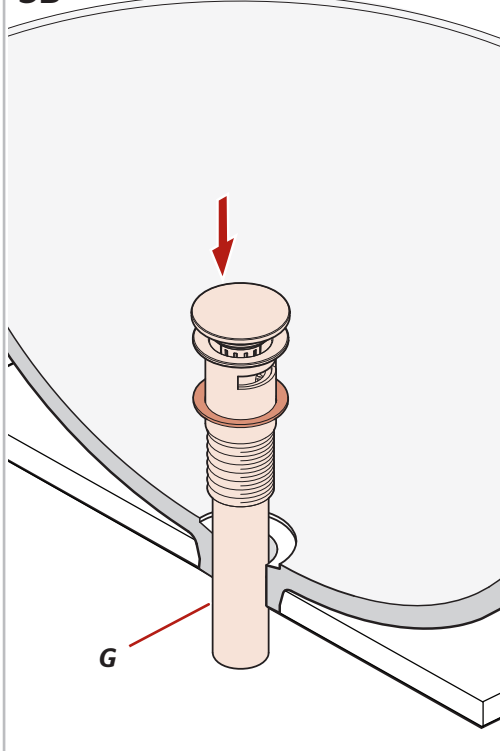
5A Disassemble Pop-Up Desensamble el cuerpo de drenaje Démontez le corps de drainage



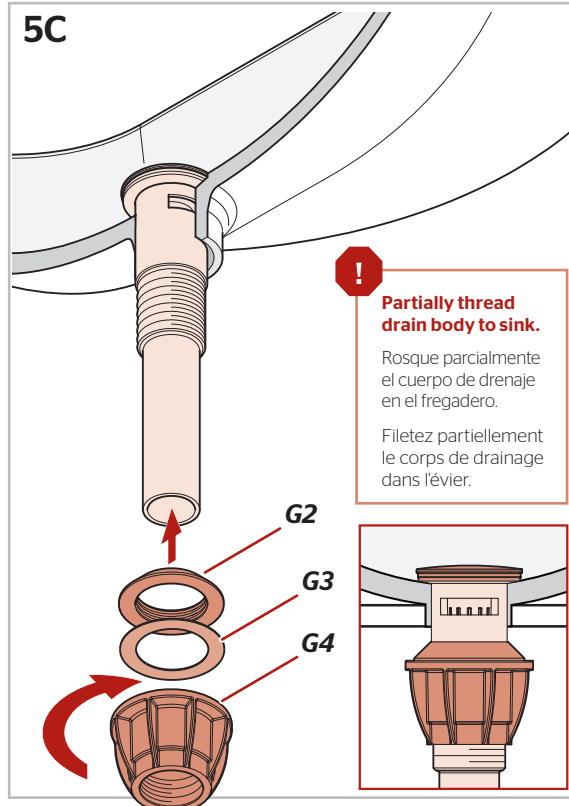
Save Components.

Reserve los componentes.
Conservez les composants.

5B



5C

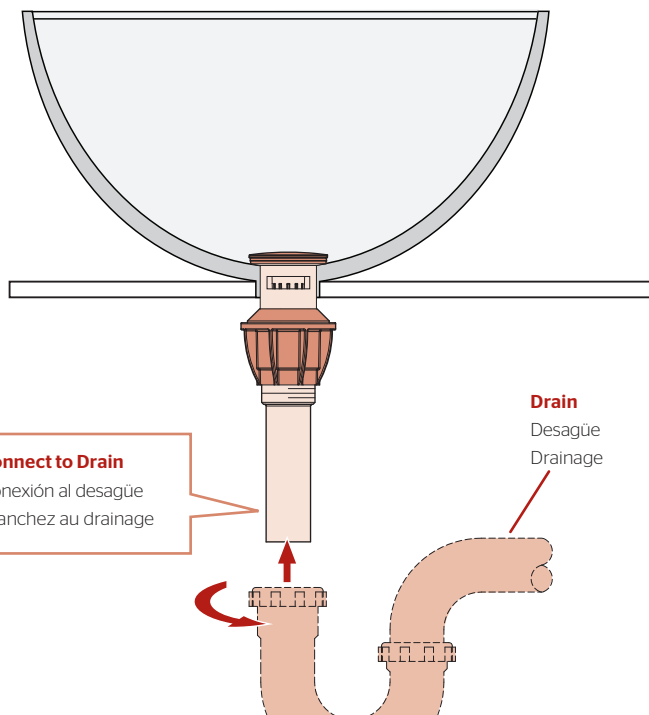


Partially thread drain body to sink.

Rosque parcialmente el cuerpo de drenaje en el fregadero.

Filetez partiellement le corps de drainage dans l'évier.

5D

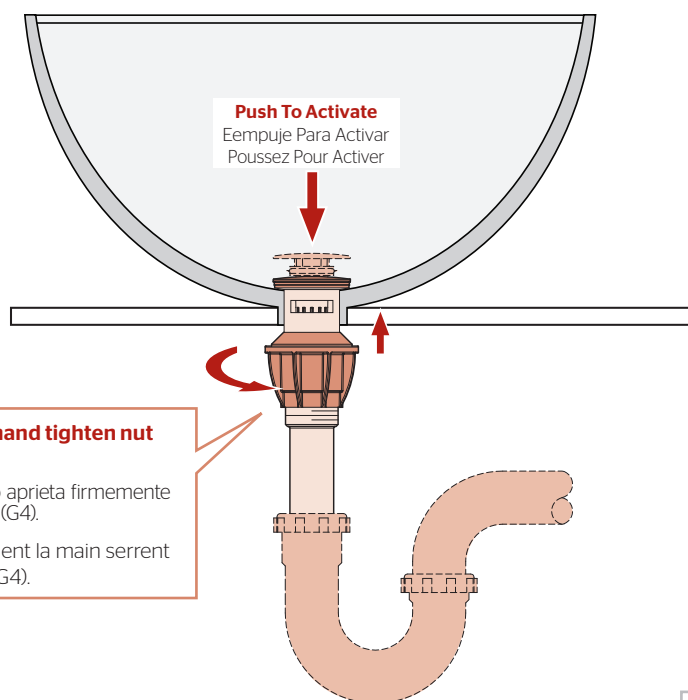


Connect to Drain

Conexión al desagüe
Branchez au drainage

Drain
Desagüe
Drainage

5E



Push To Activate

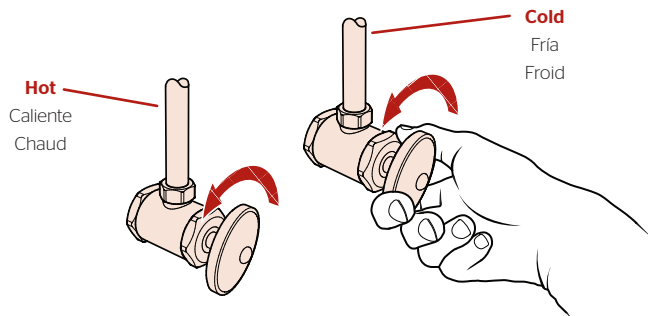
Eempuje Para Activar
Poussez Pour Activer

Firmly hand tighten nut (G2).

La mano aprieta firmemente la tuerca (G2).

Fermement la main serrent l'écrou (G2).

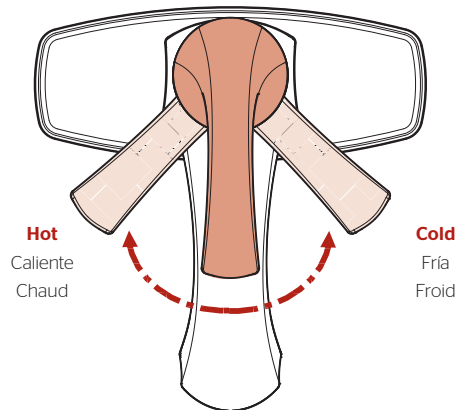
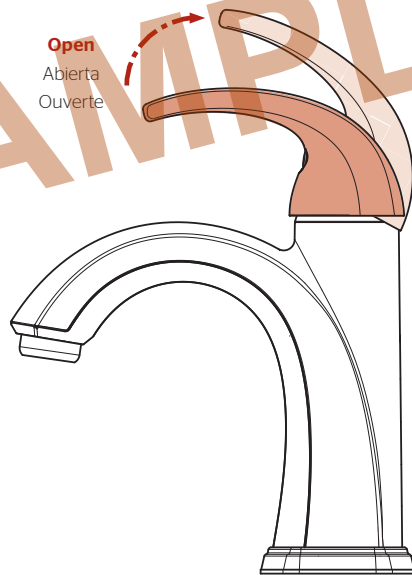
6

Turn On Water & Confirm Proper Installation**Active el suministro de agua y confirme que la instalación está adecuadamente efectuada****Ouvrez l'eau et confirmez que l'installation est correcte****Check for leaks above and below the sink.**

Revise si hay fugas encima y debajo del fregadero

Assurez-vous qu'il n'y a pas de fuite au dessus ou au dessous du lavabo.

7

Faucet Function**Funciones del grifo****Fonctionnement du robinet****For Additional Installation Help:**

Para la instalación adicionales de ayuda:

Pour les aides supplémentaires à l'installation:

Pfister®**1-800-PFAUCET (732-8238)**
pfisterfaucets.com